



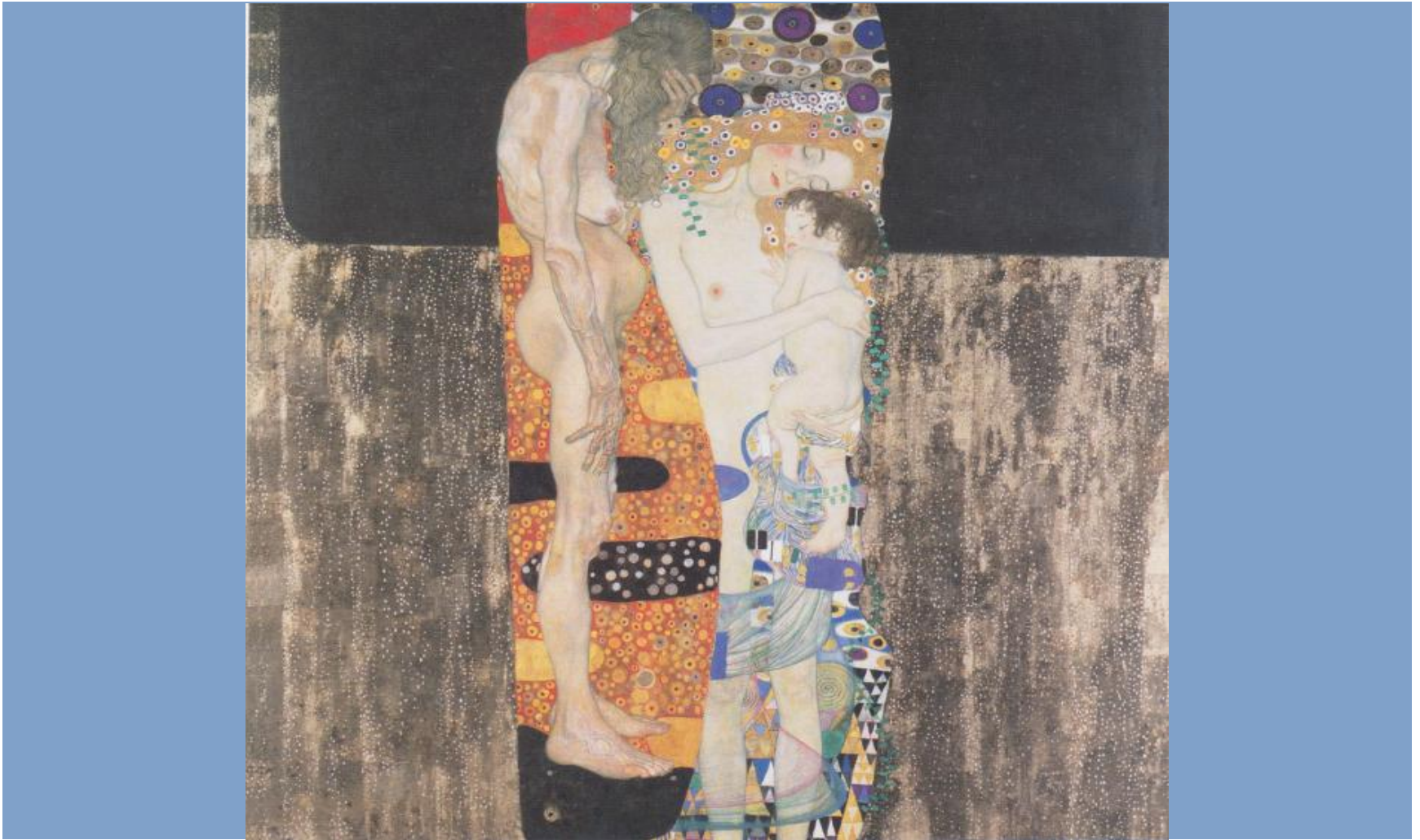
UNIVERSITÄTS**medizin.**

MAINZ

Klinik und Poliklinik für Geburtshilfe und Frauengesundheit

# Gynäkologische Aspekte bei Spina bifida

Dr. Doris Macchiella



G. Klimt „Die drei Lebensalter der Frau“

---

Jackson, A.B. and Mott, P.K. (2007) Reproductive health care for women with spina bifida.  
*TheScientificWorldJOURNAL*: TSW Urology 7, 1875-1883

# Pubertät

- Menarche < 12Jahre: 12% - 16 %
- Relation mit Hydrocephalus nicht untersucht
- Keine Studien über Rhythmus und Qualität
- Hauptproblem : hygienisches Management bei schwerer Motilität

---

Hochhaus,F. et.al      Eur.J.Pediatr.156,597-601

Elias E.R. et al.      1994 Pediatrics 3,521-522

# Gynäkologische Untersuchung

- Latexallergie!
- Veränderung der Lage der Organen bei Kyphoskoliose, Becken Schiefstand, Kontraktur der unteren Extremitäten
- Sonographie
- Verwachsungen / Pseudoperitonealzysten / freie Flüssigkeit im Douglas bei peritonealem Shunt

# Sexualität und Kontrazeption

- Keine Studien über Dysfunktionen und Korrelation mit Höhe der Spina bifida
- Wenige Berichte über Problemen der Kohabitation :  
Stellungen, Darm und Blasenentleerung
- Keine Studien über Kontrazeption:
- Cave :OH : Osteoporose / Thrombosen
- Cave IUD : Chronische Infektionen/ Uterusprolaps

# Schwangerschaft

- Normale Fertilität
- Folsäure Substitution : 4 mg/die
- Schwangerschaftskomplikationen : urologische Komplikationen Infektionen, Hydronephrosen, Verlagerung der Conduits oder Pouches
- Sectio Rate hoch: 50 % - 90%

# Menopause

- **Östrogenmangel :**
  - Knochen
  - Haut
  - Urologisches System
  - Kardiovaskuläres System

**Vielen Dank für Ihre Aufmerksamkeit**